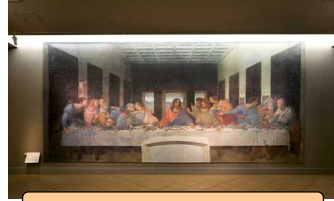


「大塚国際美術館」と なると撫養街道 老舗の蔵見学

日帰り

「大塚国際美術館」は世界初の陶板名画美術館です。世界25カ国、190余りの美術館が所蔵する至宝の西洋名画約1000点や古代の壁画などをオリジナル作品と同じ大きさに複製して展示しています。日本に居ながらにして世界の美術館を体験できます。また鳴門市撫養街道沿いにある老舗の醤油蔵と酒蔵の見学もお楽しみください。

- 出発日：平成30年3月9日(金)、4月4日(水)
- 最少催行人員：16名様
- 食事：昼食1回
- 添乗員：高松駅集合から高松駅解散まで同行いたします
- 集合場所：高松駅改札口9時50分集合
- 予定バス会社：(有)三豊中央観光バス



※写真は、大塚国際美術館の展示品を撮影したものです。

大塚国際美術館「最後の晩餐」

《行程》

各地 **特急列車または普通列車** 高松駅 **大塚国際美術館**

(自由席) 9:50【集合】

●美術館スタッフが案内する、特別企画「おいしい名画～名画の中の食卓～」と、人気の絵画3点の鑑賞(約1時間)

リゾートホテル

モアナコースト(昼食) **大塚国際美術館**

◆イタリア料理ランチコース ●自由鑑賞(約1時間)

高松駅 **特急列車または普通列車** 各地

18:30頃【解散】 (自由席)

※JRは、特急列車の自由席利用となります。ただし坂出駅発着は、普通列車利用となります。

JR: 貸切バス: 徒歩:

蔵元見学(蔵見学・試飲付き)
福寿醤油.....本家松浦酒蔵
(醤油を造る蔵) (日本酒を造る蔵)

《お一人様旅行代金》

TW:ZPGAS015D

発着駅	高松駅	坂出駅	志度駅	宇多津駅 丸亀駅	多度津駅 普通寺駅 琴平駅	観音寺駅 川之江駅 伊予三島駅 阿波池田駅	新居浜駅 伊予西条駅
JR四国ジパング 倶楽部会員様	12,700円	13,200円	13,400円	13,700円	14,000円	15,200円	16,700円
発着駅	壬生川駅 今治駅	松山駅	後免駅 高知駅	※「JR四国ジパング倶楽部」会員様以外の方は、表記旅行代金に 1,000円加算となります。			
JR四国ジパング 倶楽部会員様	17,200円	18,700円	17,700円	※ こども代金の設定はございません。			

■お申し込みのご案内■

※お申し込みいただく前に必ずお読みください。

この旅行は、四国旅客鉄道(株)(以下「当社」といいます。)が企画・募集し実施する企画旅行であり、詳しい旅行条件を記載した書面をご用意しておりますので、事前にご確認のうえお申し込みください。

- お申し込み方法
(1)当社所定の申込書に必要事項をご記入のうえ、お一人様につき下記の申込金を添えてお申し込み下さい。お申込金は、旅行代金をお支払いいただくときに一部として繰り入れます。
(2)当社は電話等による旅行のお申し込みをお受けします。この場合、当社が予約の承諾の旨を通知した日の翌日から起算して3日以内に申込書に申込金を添えてお申し込みください。
(3)お申込金：旅行代金1万円未満.....3千円以上旅行代金まで
旅行代金1万円以上3万円未満.....5千円以上旅行代金まで
- 契約の成立時期
この旅行の契約は、当社が契約の締結を承諾し、申込金を受理した時に成立いたします。
- 旅行代金のお支払い
ご旅行代金は、旅行開始日の前日から起算してさかのぼって14日目に有る日より前までにお支払いいただきます。旅行開始日の前日から起算してさかのぼって14日目に有る日より前にお申し込みの場合は、お申し込みと同時に支払いさせていただきます。
- 旅行代金に含まれるもの
旅行代金には、パンフレットに明示された交通費、食事代及び消費税等諸税相当額が含まれています。
- 旅行代金に含まれないもの
パンフレットに明示されていない交通費、飲食費、個人的な諸費用(クリーニング代、電話代等)及び自由行動中の費用は旅行代金に含まれていません。
- 旅行の催行について
ご参加のお客様がパンフレットに明示した最少催行人員に満たない場合、当社は旅行の催行を中止する場合があります。この場合、旅行開始日の前日から起算してさかのぼって3日目に有る日より前にご連絡させていただきます、お預かりしている旅行代金全額をお返しいたします。
- 取消料について
旅行契約成立の後、お客様の都合で取消される場合には、旅行代金に対してお一人様につき下記の料率で取消料をいただきます。この場合、すでに収めている旅行代金(あるいは申込金)から所定の取消料を差し引き払いもいたします。申込金のみで取消料がまかなえないときは、その差額を申し受けます。取消料は、旅行代金に対してお一人につき旅行開始日の前日から起算して10日前から～8日前までは20%、7日前～2日前までは30%、前日は40%、当日は50%、旅行開始後または無連絡不参加の場合は100%となります。

- 免責事項について
お客様が以下の事由により損害を受けられた場合は、当社は賠償の責任を負いません。
・天災地変、気象状況、暴動又はこれらのために生ずる旅行日程の変更若しくは旅行中止
・運送、宿泊機関の事故若しくは火災又はこれらのために生ずる旅行日程の変更若しくは旅行の中止
・官公署の命令、又は伝染病による隔離、自由行動中の事故、食中毒、盗難
・運送機関の遅延、不通又はこれらによって生ずる旅行日程の変更若しくは目的地・滞在時間の短縮
- 特別補償について
お客様が企画旅行参加中に、生命、身体又は手荷物に被られた一定の損害については、当社の故意、過失の有無にかかわらず特別補償規定の定めるところにより、補償金及び見舞金をお支払いします。
- その他
(1)当社は旅行申込みの際にご提供いただいた個人情報について、お客様との連絡や運送、宿泊機関等の手配及びそれらのサービスの受領のために必要な範囲内で利用させていただきます。
(2)当社では、①取り扱う商品、サービス等のご案内、②ご意見、ご感想の提供、アンケートのお願い③統計資料の作成にお客様の個人情報を利用させていただくことがあります。
(3)このほか当社の個人情報の取り扱いに関する方針等についてはホームページ(<http://www.jr-shikoku.co.jp>)でご確認ください。
- (1)このパンフレットは、平成30年1月1日現在を基準として作成しております。
(2)この旅行契約に関して、ご不明な点があれば、お申し込み箇所の旅行業務取扱管理者におたずねください。旅行業務取扱管理者とは、お客様の旅行を取り扱う営業所での取引に関する責任者です。
(3)このツアーは、大人1名様からお申し込みいただけます。



旅行企画・実施
観光庁長官登録旅行業 第1042号
四国旅客鉄道株式会社
高松市浜ノ町8番33号 総合旅行業務取扱管理者 吉田好孝
JATA正会員 旅行業公正取引協議会 協議会 会員

【承認番号：1801-03】

お問い合わせ・お申し込みは、JR四国旅の予約センター(087-825-1662)または、JR四国の各ワープ支店・駅ワーププラザへ。