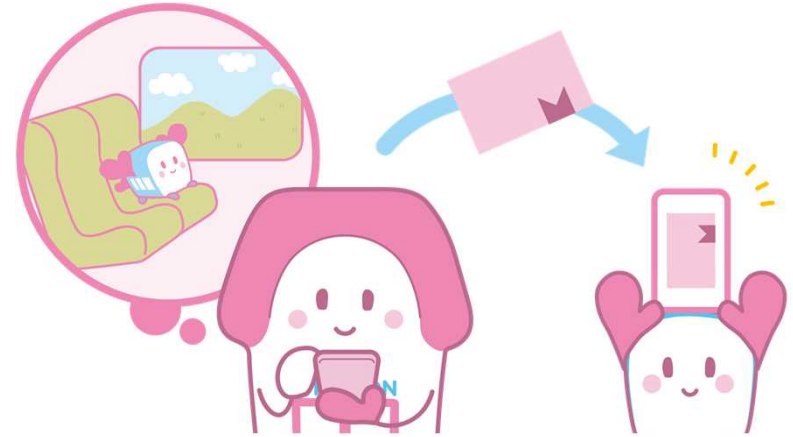


代理購入機能とは・・・あらかじめ別の会員を「代理購入先」として登録しておくことで、きっぷの購入時にその会員に宛ててきっぷを購入することができる機能です。



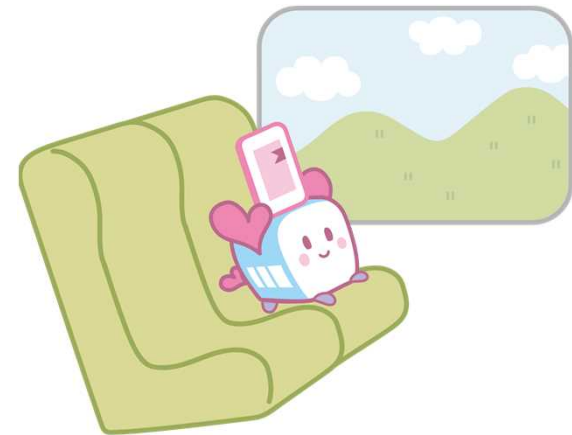
①代理購入先の設定



②きっぷの購入



③きっぷの使用



④列車に乗車

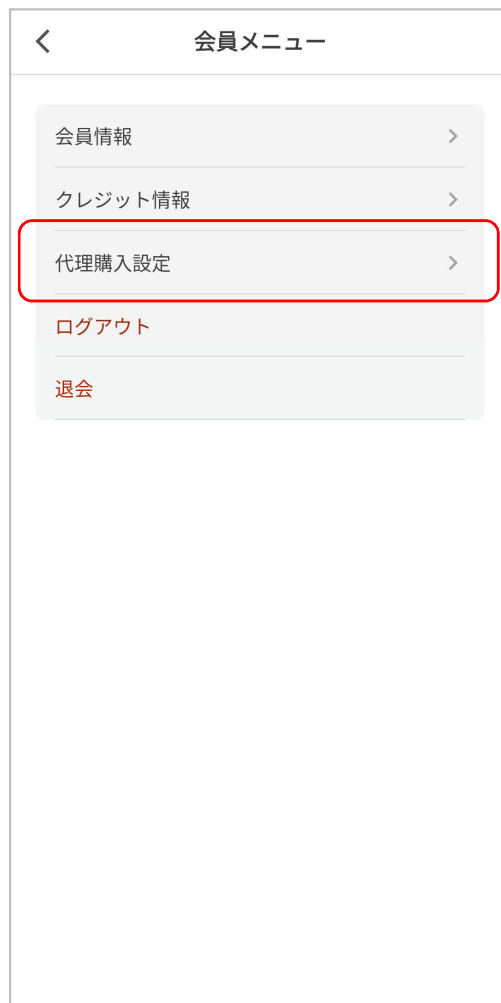
代理購入の設定方法



事前準備：きっぷを購入する会員（代理購入元）ときっぷを使用する会員（代理購入先）の両方の会員登録が必要です。



ホーム画面の右上、人型マークをタップします



「代理購入設定」をタップします



「代理購入先の追加」をタップします



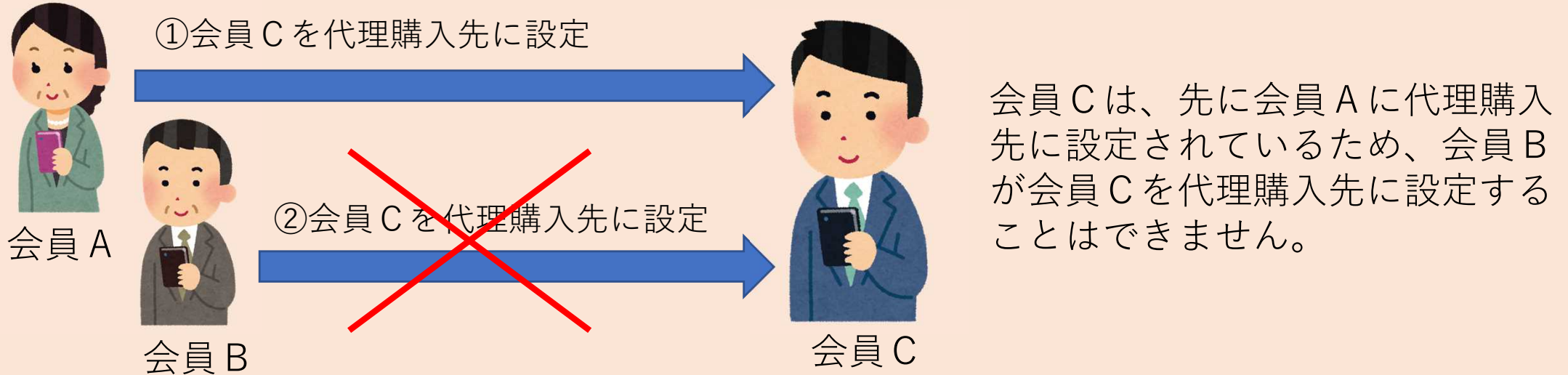
ニックネーム、登録先のメールアドレスを入力し、「登録」をタップします。

代理購入設定の注意事項

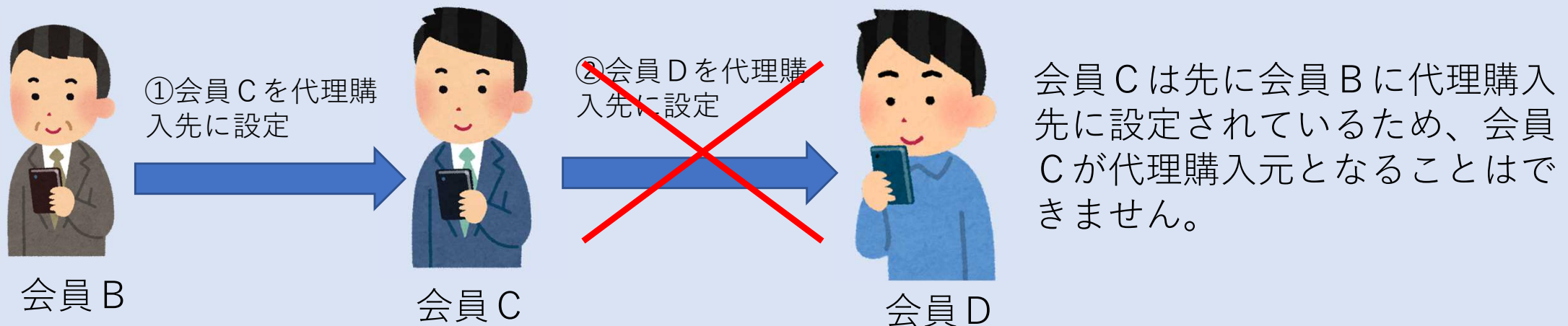


次の場合、代理購入設定を行うことはできません。

【代理購入先に設定しようとしている会員が、すでに別の会員に代理購入先に設定されている場合】



【代理購入先に設定されている会員が、別の会員を代理購入先に設定しようとする場合】



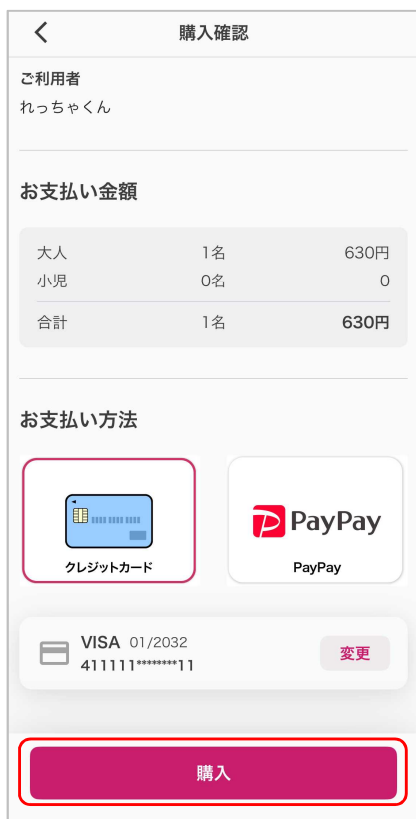
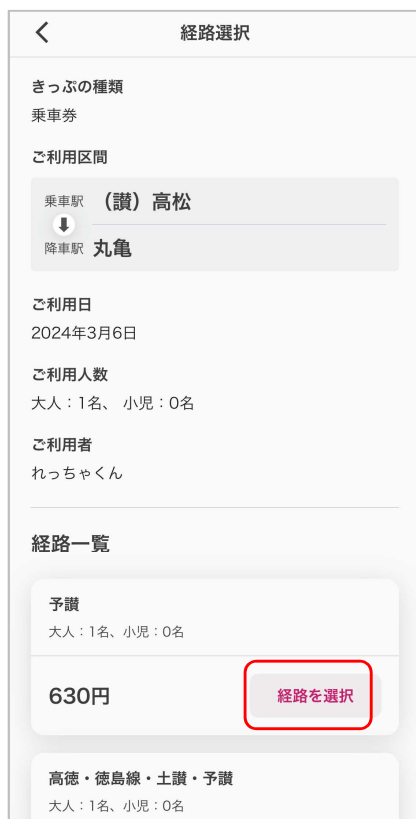


代理購入でのきっぷ購入方法

代理購入設定であらかじめ代理購入先を登録しておくことで、購入時に「ご利用者」の選択ができるようになります。

代理購入元（きっぷを購入する会員）の画面

代理購入先の画面（きっぷの使用者）



ご利用者で▼をタップします

代理購入画面で登録したニックネームが表示されます

以降は、通常の購入と同様です

購入完了後は、自動的に代理購入先（きっぷの利用者）のアプリにきっぷが表示されます